

Hauptertrag bei flachhülsigen Stangenbohnen in den ersten vier Erntewochen, 'Vitalis' überzeugt bei Menge und Qualität

**Stangenbohnen,
flachhülsig
Sorten, kaltes Folienhaus
ökologischer Anbau**

Zusammenfassung – Empfehlungen

Im Gemüsebauversuchsbetrieb Bamberg der Bayerischen Landesanstalt für Weinbau und Gartenbau wurde 2012 im ungeheizten Folienhaus ein Sortenversuch mit Stangenbohnen vom flachhülsigen Typ durchgeführt.

Bei einer Sorte wurden die Auswirkungen eines Rückschnittes mit der Heckenschere nach der ersten Hauptertragsphase geprüft.

Sortenversuch:

Der Erntezeitraum war vom 2.7.12 bis 6.9.12. Den höchsten marktfähigen Ertrag pro m² erzielte 'Vitalis' (Volmary) mit 5,03 kg, gefolgt von der Öko-Sorte 'Helda' (Bingenheim) mit 4,79 kg und 'Donna' (Hild) mit 4,78 kg/m². Bei den nicht marktfähigen, im Mittel 30 % vom Gesamtertrag, handelte es sich hauptsächlich um krumme und einige faule Hülsen. Die Hälfte bis zwei Drittel des gesamten marktfähigen Ertrages wurde in den ersten vier Erntewochen erzielt.

Blattschnitt:

In einigen Praxisbetrieben ist es üblich, Stangenbohnen nach dem ersten Ertragsschub mit der Heckenschere zurückzuschneiden, um einen stärkeren Neuaustrieb und ein besseres Remontieren der Pflanzen zu erreichen. Damit soll der schnelle Satzwechsel vermieden werden.

Bei der Sorte 'Helda' führte diese Maßnahme in Bamberg nicht zum Erfolg. Der Gesamtertrag reduzierte sich durch den Blattschnitt um 12 %.

Versuchsfrage und –hintergrund

Stangenbohnen sind im direktvermarktenden Betrieb eine wichtige Kultur. Besonders flachhülsige Sorten werden gut nachgefragt. Ein aktuelles Sortiment wird auf seine Anbaueignung für den ökologisch wirtschaftenden Betrieb geprüft.

Ergebnisse

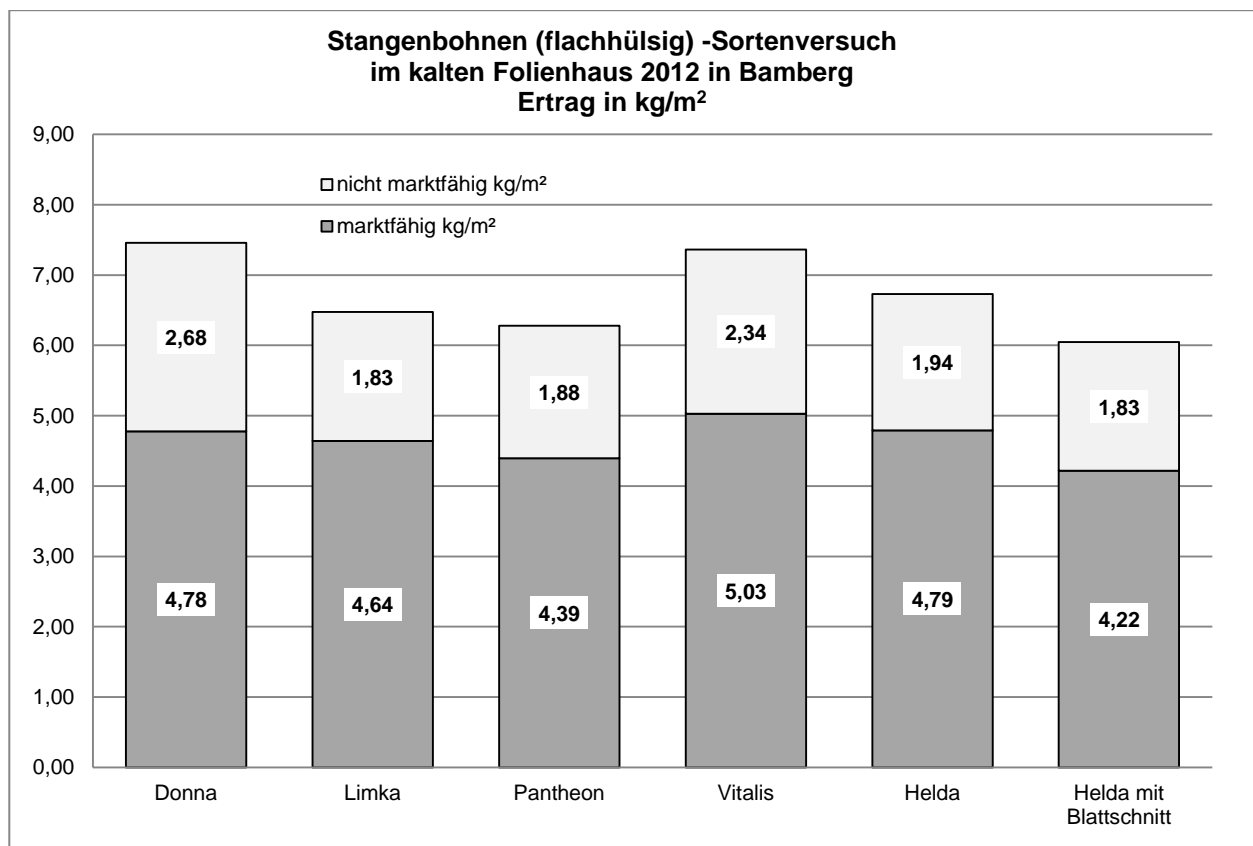
Kulturdaten:

| | |
|------------------|---|
| Aussaat: | 8.5.12 in den 9-er Topf, je 3 Korn, Klasmann Bio-Kräutersubstrat |
| Pflanzung: | 21.5.12 |
| Pflanzabstand: | 120 cm x 29 cm, 2,8 Pflanzstellen/m ² mit je 3 Pfl., 8,6 Pfl./m ² |
| Düngung: | keine (N _{min} am 20.5.12: 176 kg N/ha) |
| Versuchsanlage: | Blockanlage mit drei Wiederholungen |
| Parzellengröße: | 5,57 m ² , 16 Pflanzstellen/Reihe mit je 3 Pflanzen |
| Lüftung: | bei 20 °C ab 30.5.12 |
| Kulturmaßnahmen: | Blattschnitt bei 'Helda' mit der Heckenschere am 27.7.12 |
| Erntezeitraum: | 2.7.12 - 6.9.12 |

Tab 1: Sorten, Herkunft, Saatgutqualität, Frühertrag und Gesamtertrag

| Nr. | Sorte | Saatgut | Herkunft | Frühertrag (2. bis 30.7.) | | | Gesamtertrag | | |
|-----|---------------------------|---------|--------------------|---------------------------------|---------------------------------------|------------------------------------|---------------------------------|---------------------------------------|--|
| | | | | marktfähig in kg/m ² | nicht marktfähig in kg/m ² | in % vom marktfähigen Gesamtertrag | marktfähig in kg/m ² | nicht marktfähig in kg/m ² | nicht marktfähig in % vom Gesamtertrag |
| 1 | Donna | cu | Hild | 2,99 | 1,10 | 62% | 4,78 | 2,68 | 36% |
| 2 | Limka | öko | (Enza/) Volmary | 2,55 | 0,75 | 55% | 4,64 | 1,83 | 28% |
| 3 | Pantheon | cu | Enza | 2,49 | 0,60 | 57% | 4,39 | 1,88 | 30% |
| 4 | Vitalis | cu | Volmary | 3,02 | 1,06 | 60% | 5,03 | 2,34 | 32% |
| 5 | Helda | öko | Bingenheim | 2,54 | 0,77 | 53% | 4,79 | 1,94 | 29% |
| 6 | Helda mit Blattschnitt | öko | Bingenheim | 2,49 | 0,76 | 59% | 4,22 | 1,83 | 30% |
| | | | Mittelwerte | 2,68 | 0,84 | 58% | 4,64 | 2,08 | 31% |

Abb.1: Marktfähiger und nicht marktfähiger Ertrag in kg/m²



Tab. 2: Bonituren im Bestand und am Erntegut

| | Hülsenlänge in cm | Hülsenbreite in cm, in der Hülsenmitte | Hülsenquerschnitt (durch ein Korn) in mm | Farbe der Hülsen | Ausgeglichenheit der Hülsenfarbe | Krümmung | Wuchsstärke | Gesamtwert | |
|---|-------------------|--|--|------------------|--------------------------------------|---|-------------|------------|--|
| 1 | Donna | 21,9 | 1,77 | 5,7 | 5 | 7 | 3 | 7 | |
| 2 | Limka | 22,5 | 1,71 | 4,9 | 5 | 7 | 3 | 4 | |
| 3 | Pantheon | 21,5 | 1,71 | 5,3 | 5 | 7 | 2 | 4 | |
| 4 | Vitalis | 20,5 | 1,59 | 5 | 7 | 8 | 3 | 5 | |
| 5 | Helda | 21 | 1,59 | 5,4 | 5 | 7 | 3 | 5 | |
| | | | | | 1=sehr hellgrün 9=sehr dunkelgrün | 1= sehr gering 9= sehr stark oder sehr gut | | | |