

**'Juwallon' im kalten Anbau im frühen und im späten Satz schnell und hoch im Ertrag**

**Feldsalat  
Sorten  
ökologischer Anbau**

## Zusammenfassung – Empfehlungen

Im Gemüsebauversuchsbetrieb Bamberg der Bayerischen Landesanstalt für Weinbau und Gartenbau wurden im Winter 2008/2009 zwei Sortenversuche zu Feldsalat im ungeheizten Anbau durchgeführt.

Die Kultur verlief in beiden ungeheizten Sätzen völlig problemlos. Der Feldsalat aus den Kalthäusern ist sehr stabil und in der Vermarktung wird er der Ware aus dem leicht geheizten Anbau vorgezogen.

Alle Sorten konnten problemlos vermarktet werden.

Die Sorte 'Granon' zeigte sich besonders langsam in der Entwicklung, sehr schnell ist die Sorte 'Juwallon', ebenso 'Elan'.

Es wurden im frühen Satz Erträge von 1,4 bis 1,6 kg/m<sup>2</sup> erzielt, im späten Satz 1,4 bis 1,9 kg/m<sup>2</sup>. Die angebauten Sorten unterschieden sich in Habitus und Farbe nur sehr gering, die Bestände wirkten sehr einheitlich.

## Versuchsfrage und –hintergrund

Feldsalat ist die wichtigste Gewächshauskultur in der kalten Jahreszeit.

Welche Sorten bringen Anbausicherheit durch gute Erträge und bleiben gesund?

## Ergebnisse

### **Kulturdaten:**

	<b>Früher Satz</b>	<b>Später Satz</b>
Aussaat:	18.9.2008	14.10.2008
Pflanzung:	3er Erdpresstöpfe, Klasmann Bio Potgrond	
	16.10.2008	17.11.2008
	10 x 10 cm, 100 Stk./m <sup>2</sup>	
Erntezeitraum:	09.12. - 19.12.08	05.03.09 bis 12.03.09
Standort:	Folienhäuser mit Seitenlüftung, ungeheizt	
Versuchsanlage:	Blockanlagen mit vier Wiederholungen	
Parzellengröße:	2,52 m <sup>2</sup>	
Düngung:	keine, Vorkulturen Tomaten/Auberginen	
Pflanzenschutz:	keiner	

**Tab. 1: Sortenversuche Feldsalat Kaltanbau, zwei Sätze  
Sorten, Herkünfte, Saatgutqualität**

	<b>Sorte</b>	<b>Herkunft</b>	<b>Qualität</b>	<b>Kaliber</b>
1	Elan	Bingenheim	öko	2,00 - 2,25 mm
2	Granon	Hild	öko	1,75 - 2,00 mm
3	Rodion	Hild	öko	2,00 - 2,25 mm
4	Baron	Hild	cu	2,25 - 2,50 mm
5	Cirilla	RZ	cu	2,00 - 2,25 mm
6	Etap	Enza	cu	2,00 - 2,25 mm
7	Favor	Enza	cu	2,00 - 2,25 mm
8	Juwallon	Enza	cu	2,00 - 2,25 mm
9	Pulsar	RZ	cu	2,75 - 3,00 mm

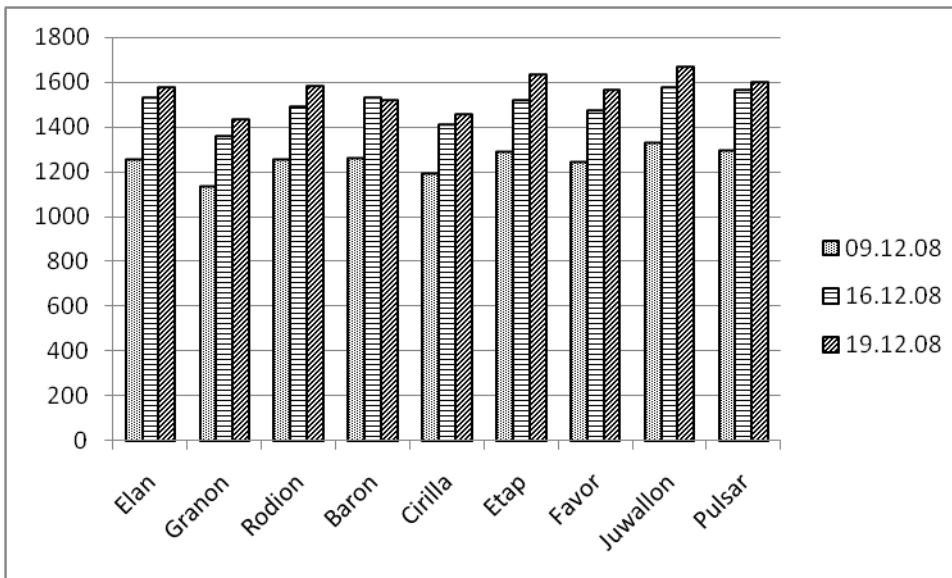
**Tab. 2: Sortenversuch Feldsalat 2008 Kaltanbau  
früher Satz, Erträge in g/m<sup>2</sup>**

	Sorte	Erntetermin		
		09.12.08	16.12.08	19.12.08
1	Elan	1258	1533	1575
2	Granon	1136	1358	1433
3	Rodion	1258	1492	1583
4	Baron	1264	1533	1517
5	Cirilla	1192	1408	1458
6	Etap	1289	1517	1633
7	Favor	1244	1475	1567
8	Juwallon	1328	1575	1667
9	Pulsar	1294	1567	1600

**Tab. 3: Sortenversuch Feldsalat 2008 Kaltanbau  
später Satz, Erträge in g/m<sup>2</sup>**

	Sorte	Erntetermin	
		05.03.09	12.03.09
1	Elan	1481	1917
2	Granon	1106	1481
3	Rodion	1503	1931
4	Baron	1336	1656
5	Cirilla	1225	1681
6	Etap	1381	1736
7	Favor	1392	1850
8	Juwallon	1475	1844
9	Pulsar	1381	1603

**Diagramm 1: Sortenversuch Feldsalat 2008, kalter Anbau, früher Satz  
Erträge in g/m<sup>2</sup>**



**Diagramm 2: Sortenversuch Feldsalat 2008, kalter Anbau, später Satz  
Erträge in g/m<sup>2</sup>**

