

Imker schützen **gemeinsam**
ihre Bienenvölker **effektiv**
vor dem Befall von Varroamilben
mit der benutzerfreundlichen
Varroa-App!

Was kann die App?

- ✓ Unterstützung bei der schadsschwellenorientierten Varroadiagnose
- ✓ Überprüfung des Varroadrucks in der Umgebung
- ✓ Abrufen einer standortbezogenen Behandlungsempfehlung
- ✓ Anzeige der nächstgelegenen Trachtnetwaage
- ✓ Abrufen des standortbezogenen Varroawetters

Und viele weitere Funktionen!



Die Varroa-App ist ein Gemeinschaftsprojekt des Instituts für Bienenkunde und Imkerei Veitshöchheim, der Fachhochschule Weihenstephan-Triesdorf und der Landwirtschaftliche Lehranstalten Triesdorf. Das Projekt wurde finanziert durch den Bezirk Mittelfranken und das Bayerische Staatsministerium für Ernährung, Landwirtschaft und Forsten.
Entwicklung der App: Günter Scheuermann, C-XL



Bayerisches Staatsministerium für
Ernährung, Landwirtschaft und Forsten



Unsere Merkblätter zur Varroabekämpfung

- 1 Schadsschwellenorientiertes Management
- 2 Biotechnik
- 3 Medikamentöse Standardverfahren

weitere Informationen unter:

www.lwg.bayern.de/varroa

IMPRESSUM

Herausgeber:

Bayerische Landesanstalt für Weinbau und Gartenbau (LWG)
An der Steige 15, 97209 Veitshöchheim
www.lwg.bayern.de, poststelle@lwg.bayern.de

Redaktion & Gestaltung:

Institut für Bienenkunde und Imkerei
Telefon: +49 931 9801-3600, ibi@lwg.bayern.de

Bildnachweis: © LWG Veitshöchheim

Druck: Farbendruck Brühl, 97340 Marktbreit; 2. überarbeitete Auflage, 2022
Gedruckt auf Papier aus nachhaltiger, zertifizierter Waldbewirtschaftung.

© LWG Veitshöchheim, Nachdruck und Vervielfältigung,
auch auszugsweise, nur mit Genehmigung des Herausgebers.

Gut vernetzt
für gesunde Bienen:

Varroa-App



Die App im Kampf gegen
die Varroamilbe



wichtige App-Funktionen




Standortauswahl:

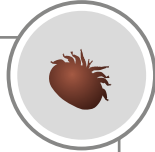
Anlegen beliebig vieler Standorte und Verschieben der Bienenvölker zwischen den Standorten.



Völkerliste:

Nach Eingabe der Varroa-Daten wird im Ampelsystem die Bedrohungslage für das jeweilige Volk angezeigt:

-  Bienenvolk nicht bedroht
-  erhöhte Vorsicht
kürzere Kontrollintervalle
-  akute Bedrohung, unmittelbare Maßnahmen müssen getroffen werden



Werden Sie Teil der **Schwarmintelligenz der Imker**

im Kampf gegen die Varroamilbe!

Je mehr Imker die Varroa-App nutzen, desto dichter wird die Datenlage und umso genauer wird die Analyse der Umgebung.



Nachrichten:

Hier erhalten Sie Erinnerungen zur Diagnose sowie Hinweise auf Updates und Neuerungen.



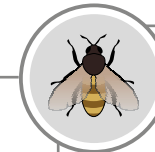
Standortmenü:

Hier können standortbezogene Daten eingegeben und geändert sowie die nächstgelegene Trachtnetwaage und das Varroawetter abgerufen werden.



Umkreis-Check:

Der Umkreis-Check zeigt die Varroasituation in der jeweiligen Region an.



Volk Menü/ Volk Eigenschaften:

Hier werden Varroa-Daten und weitere Daten eingegeben. Der Befallsverlauf, wichtige Behandlungsempfehlungen und die Stockkarte können abgerufen werden.


Varroa-APP

Eine App –
für Smartphone, Tablet und PC

Varroa-App im **Google Play Store**
kostenlos downloaden

oder über die **Webversion**
www.varroa-app.de nutzen.

Ansprechpartner:

LWG, Institut für Bienenkunde und Imkerei
ibi@lwg.bayern.de
+49 931 9801-3600
LLA Triesdorf, Tierhaltungsschule
bienenhaltung@triesdorf.de
+49 9826 18-3004